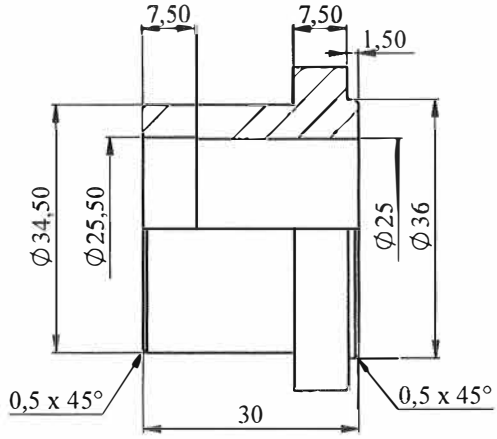


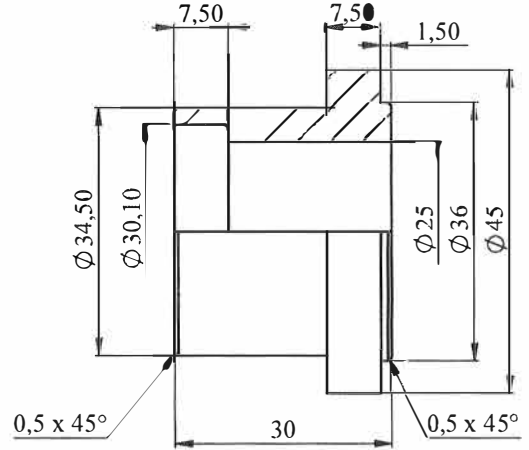
Çizim No: 1332 / 118

NOT: LM01853 Nolu Montaj resminin altında bu parça kullanılacaktır. (DH7000 - DH9500 için)



Bu çizim TULOMSAŞ'ın yazılı izni olmadan herhangi bir amaç için ÇOĞALTILAMAZ veya KULLANILAMAZ.

NOT: LM00001 Nolu Montaj resminin altında bu parça kullanılacaktır. (DE24000 - E43000 için)



	Baga	TS EN 10025-2	1.0044 (S275JR)	0.13	
Adet	Parçanın Adı	Standart No	Malzeme	Birim Ağırlık Kg	Yarı Mamülün Ölçüleri Tasnif No
Bu çizim kritik kalite parametresi içerir mi? Hayır Kritik kalite parametresi şu şekilde gösterilmiştir: CTQ					
Grup No:		Tolerans verilmeyen ölçüler için ilgili standartlar:			TÜLOMSAŞ Türkiye Lokomotif ve Motor Sanayi A.Ş.
Tip	Tadilat	EN 13920 BBF (Kaynaklı yapılar) EN 22768-1 m (Uzunluk ve açı ölçüleri) EN 22768-2 K (Şekil ve Konumlar)			
	B	21.04.2017 revize edildi.			
	A	01.11.2002 revize edildi.			
	İşe Bakan	F.YILMAZ	Onay:	den proje	
	Resim	H.YILMAZ	Tarih: 21.4.2017	Bu yerine geçti.	
	Kontrol	H.YILMAZ	Baga	Komple Resim/Poz No	
	Kaynak Müh.			LM00001 ve LM01853	
	Ölçek	1:1		LM01999	